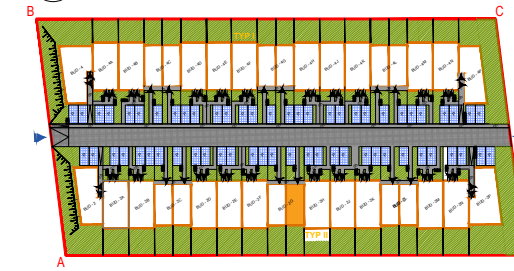


"BIURO SPRZEDAŻY"
ul. Powstańców 33 lok.U14,
05-091 Żąbki,
604 771 746

PLAN SYTUACYJNY



Marki ul. Lwowska - TYP II

nr budynku
LOKAL 2 2G
nr lokalu

LICZBA POKOI	POW. UŻYTKOWA LOKALU	WYSOKOŚĆ (w stanie deweloperskim)
6	134,58 m²	272

WYKAZ POW. POMIESZCZEŃ PARTERU

1 . PRZEDSIONEK	3,73 m ²
2 . POM. GOSPODARCZE	4,16 m ²
3 . ŁAZIENKA	3,75 m ²
4 . SALON + A.KUCHNNY	30,64 m ²

WYKAZ POW. POMIESZCZEŃ PIĘTRA

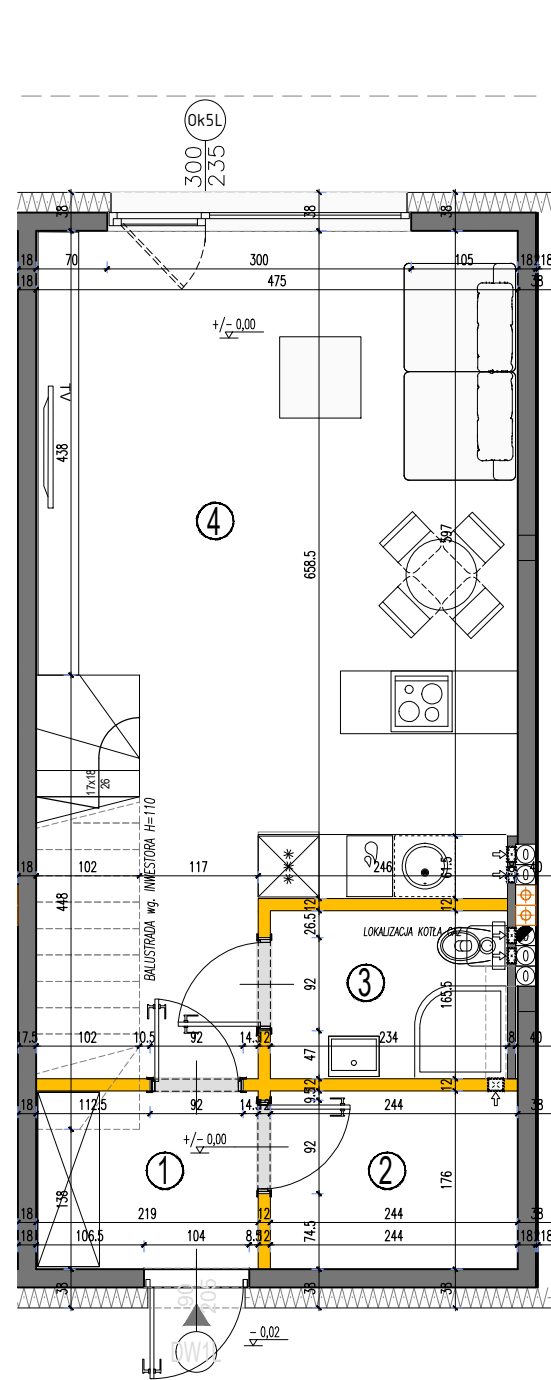
5 . KORYTARZ	9,04 m ²
6 . SYPIALNIA	14,90 m ²
7 . ŁAZIENKA	5,49 m ²
8 . GARDEROBA	4,98 m ²
9 . SYPIALNIA	15,29 m ²

WYKAZ POW. POMIESZCZEŃ PODDASZA

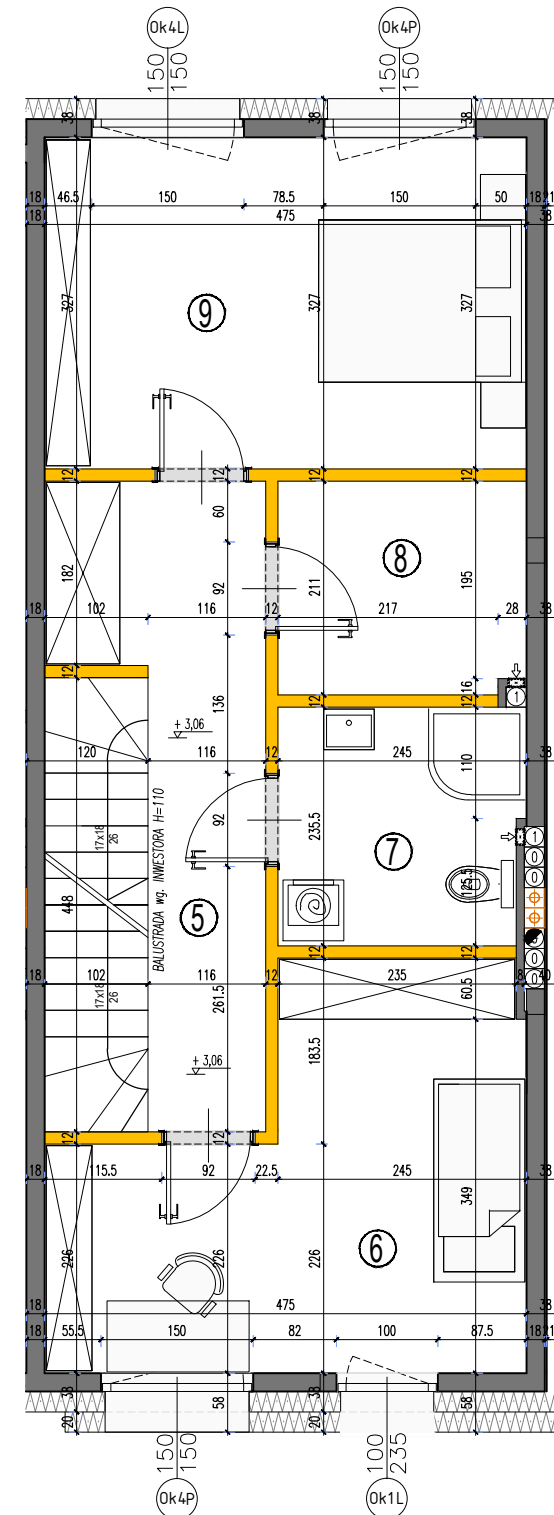
10. KORYTARZ	5,02 m ²
11. SYPIALNIA	11,59 m ²
12. ŁAZIENKA	4,95 m ²
13. SYPIALNIA	15,41 m ²
14. GARDEROBA	2,63 m ²
15. TARAS	5,60 m ²



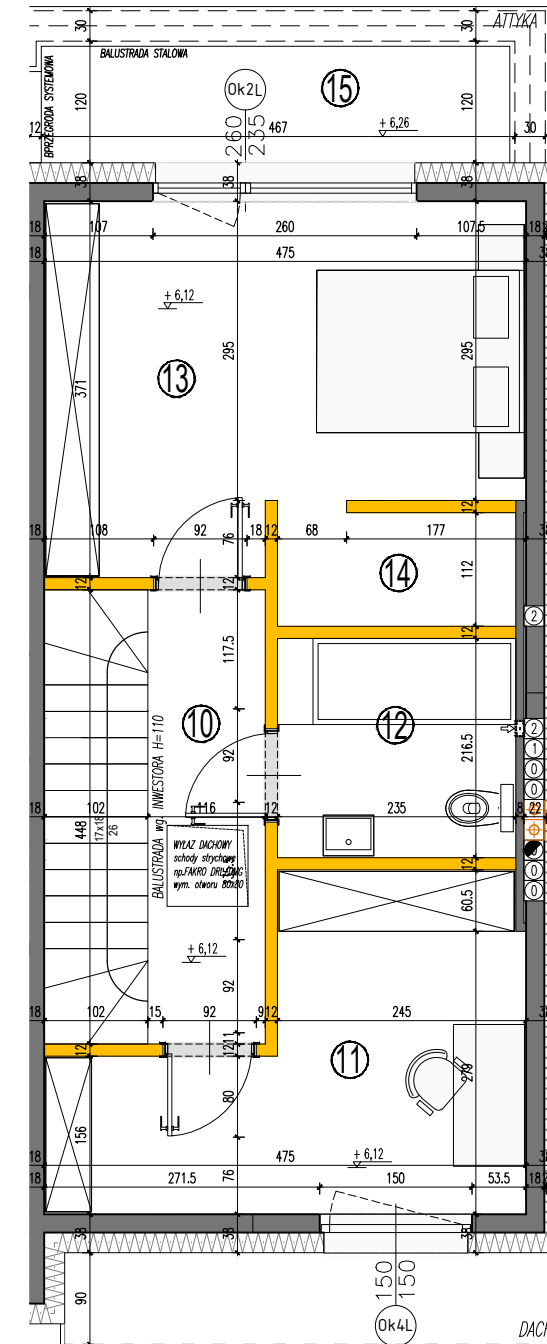
LOKAL NR 2 SKŁADA SIĘ Z SZEŚCIU IZB,
PRZEDSIONKA, POM. GOSP., 3 ŁAZIENEK,
2 KORYTARZY ORAZ GARDEROBY



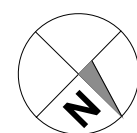
rzut parteru



rzut piętra I



rzut poddasza



LEGENDA OPISU OKNA: *

Sm - szerokość w świetle muru * Szerokości i wysokości okien mogą ulec nieznacznym zmianom, w zależności od technologii okien. Hp = wysokość parapetu od wykorzystanej podłogi



KARTA KATALOGOWA JEST ZAŁĄCZNIKIEM DO UMOWY.

Powierzchnia liczona wg normy PN-ISO 9836:2015-12 w stanie wykończonym. Suma powierzchni wszystkich pomieszczeń = powierzchnia użytkowa lokalu. Wymiary podane są w stanie surowym. Wymiary i powierzchnie mogą ulec nieznacznym zmianom. Instalacje oraz urządzenia elektryczne, sanitarne i drzwi wewnętrzne nie stanowią wyposażenia lokali. Przedstawiono przykładowe rozmieszczenie urządzeń sanitarnych i kuchennych. Podłoga pod posadzką wykonana ze sztychty. Na warstwy wykończeniowe przewidziano 2cm. Zabrania się ingerencji w elementy nośne budynku oraz szachty instalacyjne.

